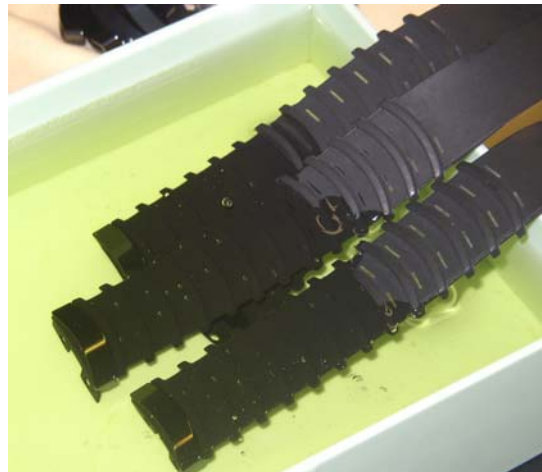


Montage Keramikband



Anstoßglied von der Sehnen-Anstoßseite aufziehen



Sehnen im Spülwasser einweichen
(0,5ml Spüli / 250 ml Wasser)



11 Keramikglieder nacheinander von hinten auf Silikonsehne aufziehen.



Sehne mit Silikonöl einpinseln,
und Glieder auf Position ziehen.

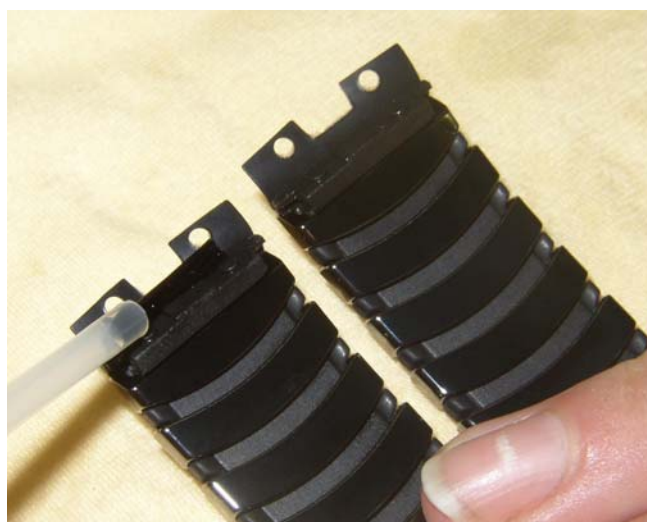


Eine komplett aufgezugene Bandhälfte.

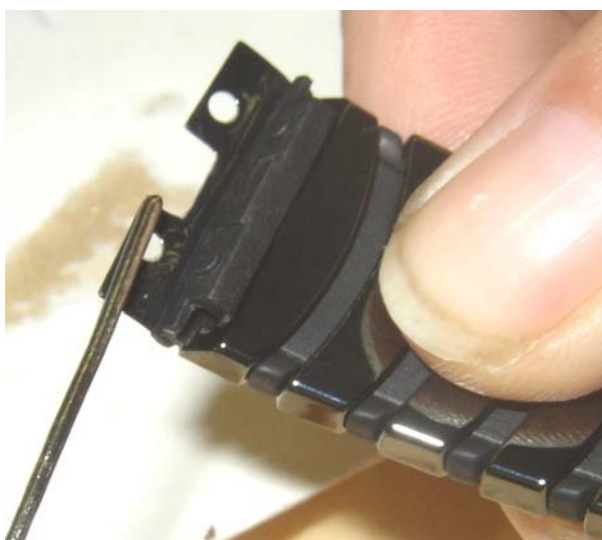
Montage Keramikband



Mit einer Zange das komplette PU-Band bis Anschlag durchziehen



Silikonlasche mit Primer benetzen (Loctite 770).



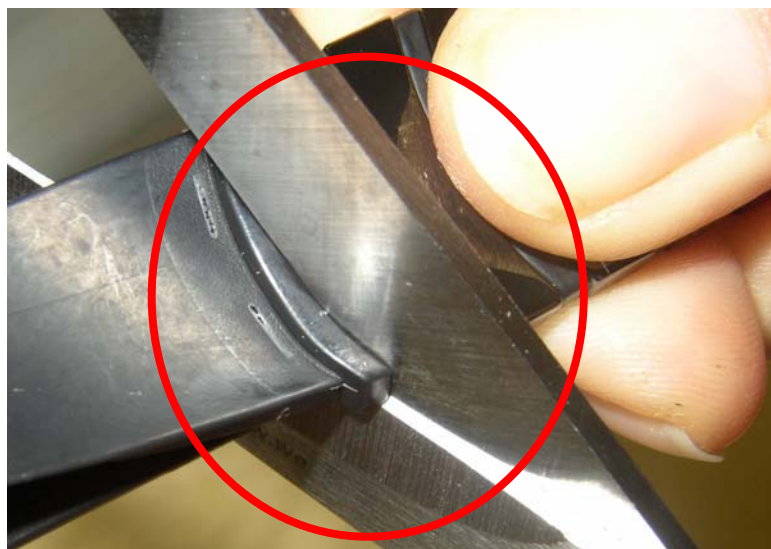
Silikonlasche am Anstoß durch Hilfsstäbchen mit Sekundenkleber benetzen (Loctite 406).



Silikonlasche umlegen und auf PU-Teil andrücken



Löcher von Silikonband und PU-Band müssen parallel sein (siehe Kennzeichnung).



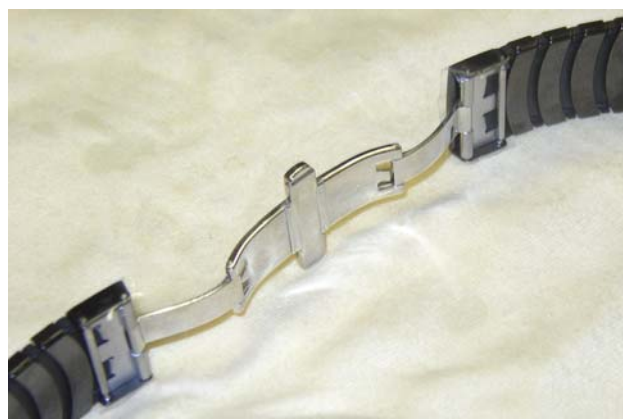
Abschneiden der überstehenden PU-Sehne, entlang der überstehenden Fläche (siehe Kennzeichnung).



Schließe an beiden Rastungen einhängen.
Darauf achten das die Silikonsehne nicht beschädigt sind.



SchlieÙe zusammenklappen und mit Federsteg arretieren.



An der anderen Bandseite wiederholen.

Band reinigen,
es dürfen keine Fusseln und Fingerabdrücke auf dem Band zu sehen sein.